



Le jeu du Petit anatomiste 2

Un jeu proposé par le Service du patrimoine historique de l'Université de Montpellier - Mai 2020
site : <https://collections.umontpellier.fr/>

Une **exposition sur le corps humain** aura bientôt lieu à la **faculté de médecine de Montpellier**.
Cette année 2020, elle fête son **anniversaire : 800 ans !**

Oui, c'est une très ancienne école de médecine où il y a de nombreux objets sur le corps humain.
En attendant de découvrir cette exposition-anniversaire, je te propose de participer au jeu du Petit anatomiste 2 sur un thème présenté dans l'exposition : le **squelette humain !**

Qu'y a-t-il dans notre corps ? Des os, des organes, des muscles, des nerfs... chaque élément a son rôle à jouer. Si tu veux découvrir comment est composé notre corps, alors ce deuxième jeu est fait pour toi!

Le jeu :

L'objectif du jeu est de connaître les **os principaux** (le nom, la forme) du squelette et de savoir les situer dans le corps humain.

Le jeu est en 4 étapes. Suis mes explications et si cela te paraît difficile, n'hésite pas à demander l'aide de tes parents.

Imprime les pages suivantes. Si tu n'as pas d'imprimante, tu peux écrire et dessiner les solutions sur une feuille de papier.



Quand l'exposition sera ouverte, apporte ton jeu complété dans la salle d'exposition :
tu y découvriras les réponses et tu repartiras de la faculté de médecine avec le

diplôme du Petit anatomiste !

Les réponses seront aussi sur le site internet <https://collections.umontpellier.fr/actualites>

Bonne découverte du corps humain ! A toi de jouer !



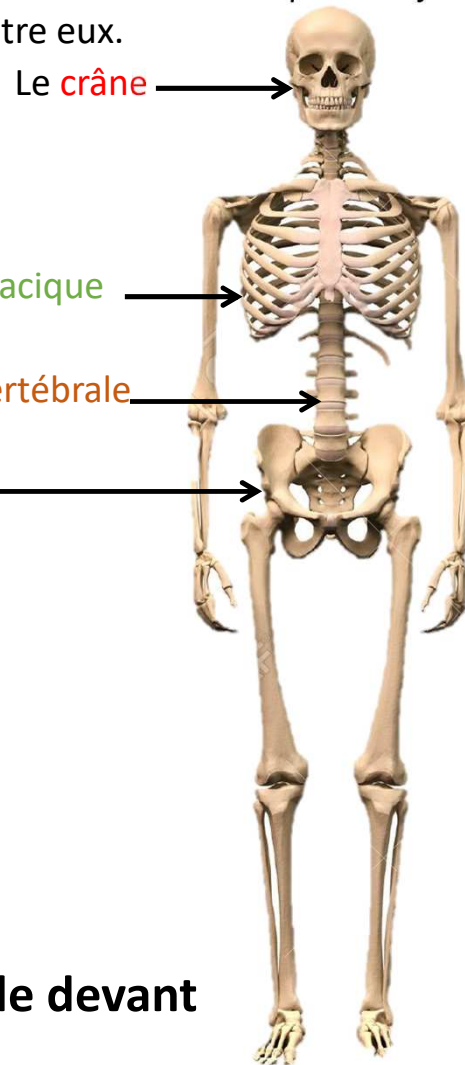
C'est parti ! On commence par les présentations...

Le squelette humain est composé de 206 os à l'âge adulte. Il évolue avec l'âge : à la naissance, les bébés ont environ 350 os mous, dont une grande partie va se souder au cours de la croissance. Dans ce jeu, tu en sauras plus sur le squelette tout en t'amusant !

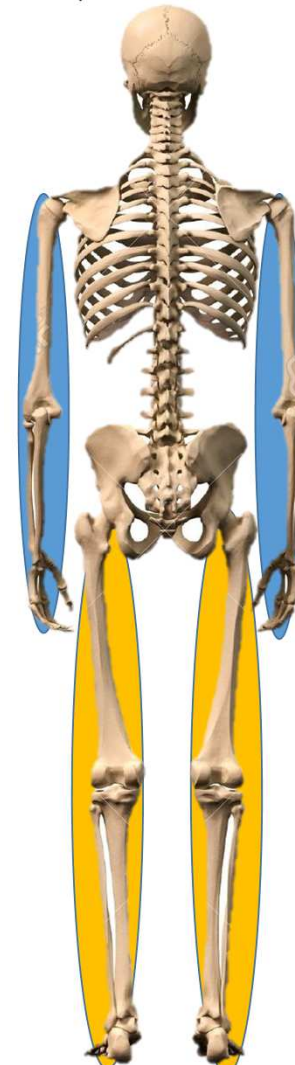
Le squelette est la **structure faite d'os qui maintient l'ensemble de notre corps**.

C'est sur cette base solide que vont **s'attacher les muscles et les nerfs** qui vont servir à bouger notre corps.

Il sert aussi à **protéger les organes**, comme le crâne qui renferme le cerveau ou la cage thoracique qui entoure les poumons et le cœur. Les os sont assemblés entre eux par des jointures appelées, **articulations**. Celles qui sont mobiles permettent le mouvement des os entre eux.



Vue de devant



Les **membres supérieurs**
= les bras et les mains

Les **membres inférieurs**
= les jambes et les pieds

Vue de derrière

Je m'appelle :

.....

Le sais-tu ?

A la faculté de médecine, il y a plusieurs milliers d'objets qui ont servi à étudier le corps humain aux 19^e et 20^e siècles.

Tous ces objets sont rassemblés dans le **conservatoire d'anatomie**.

Les objets d'un même thème forme une **collection**.

Par exemple, tous les os du conservatoire d'anatomie forme la collection d'**ostéologie** qui signifie « étude des os ».



Le Jeu - Étape 1 : Le début et la fin



Relie chaque début de phrase à sa fin, puis colorie dans l'image les os du squelette avec la couleur indiquée.



Le **crâne**, la **cage thoracique**, la **colonne vertébrale**, le **bassin**, les **membres supérieurs** (**bras, mains**) et **inférieurs** (**jambes, pieds**) sont constitués de plusieurs os. Retrouve les os qui les composent !

Le crâne ... ●

Les jambes ... ●

Le bassin ... ●

La cage thoracique ... ●

Les bras... ●

Les pieds ... ●

La colonne vertébrale ... ●

Les mains... ●

● ... sont constitués de 3 os (de haut en bas) :
l'**humérus**, le **radius**, l'**ulna** avant les os de la main.
*Colorie les 3 os en **bleu clair***

● ... est constituée de 33 **vertèbres** en forme de cylindre avec trois épines à l'arrière.
*Colorie les vertèbres en **marron***

● ... est constitué de 2 ailes d'os perforées, les **os iliaques**.
*Colorie les os iliaques en **rose***

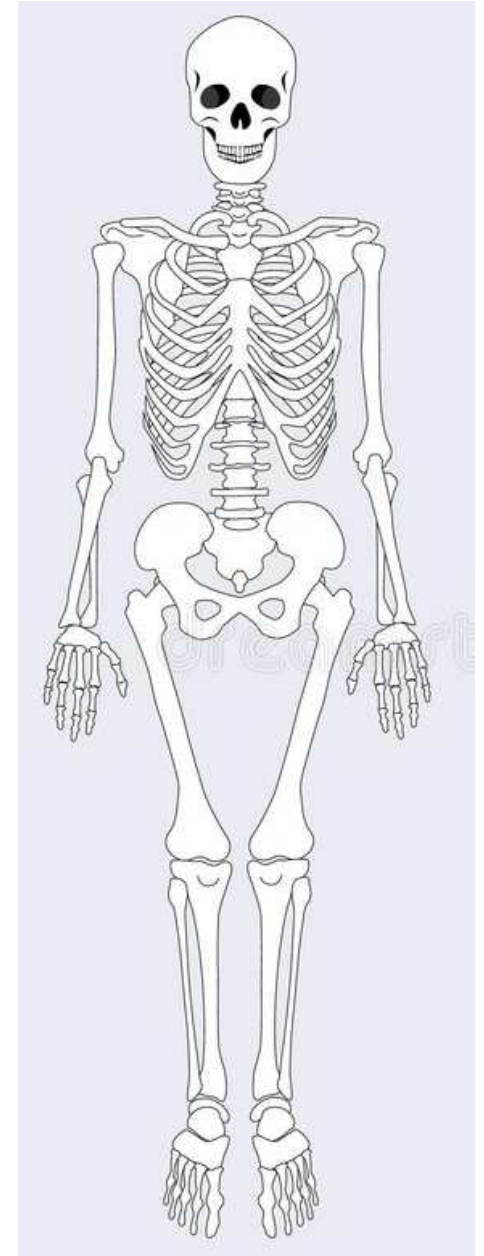
● ... sont composés de 26 petits os chacun.
Les **phalanges** sont les os des orteils, pratique pour marcher ou sauter !
*Colorie les phalanges en **jaune***

● ... sont constituées de 3 os (de haut en bas) :
le **fémur**, le **tibia**, la **fibula** avant les os du pied.
*Colorie les 3 os en **orange***

● ... a une **mandibule** qui est l'os de la mâchoire du bas.
*Colorie la mandibule en **rouge***

● ... sont composées de 27 petits os chacune.
Les **phalanges** sont les os des doigts, pratique pour tenir un objet ou écrire !
*Colorie les phalanges en **bleu foncé***

● ... est constituée de 12 paires de **côtes**.
*Colorie les côtes en **vert***





Le Jeu - Étape 2 : Les énigmes

Remplis la grille de mots-croisés en répondant à chaque énigme. Aide-toi de l'étape 1 du jeu !

Enigmes

1 = Je suis l'os le plus long et le plus solide du corps humain !

2 = Je suis accroché à l'os de l'épaule, la scapula.

3 = En forme de cylindre, nous avons trois épines à l'arrière qui servent à fixer les muscles du dos.

4 = Je signifie « rayon » en latin et vais du coude au pouce.

5 = Je suis une boîte qui protège un organe très important.

6 = Petits os au nombre total de 106.

7 = Pas de petit oiseau enfermé mais des poumons et un cœur bien protégés.

8 = Je signifie « flûte » en latin et on me protège au foot !

9 = En forme de papillon, je supporte le poids du haut du corps et maintiens le bas du corps.

10 = Os de la mâchoire du bas, je serre les dents !

11 = Avant on m'appelait cubitus ! Maintenant, j'ai un nom en 4 lettres.

12 = En forme de serpent, je suis un empilement de 33 os.

13 = Nous sommes 24 os plats en forme d'arc.

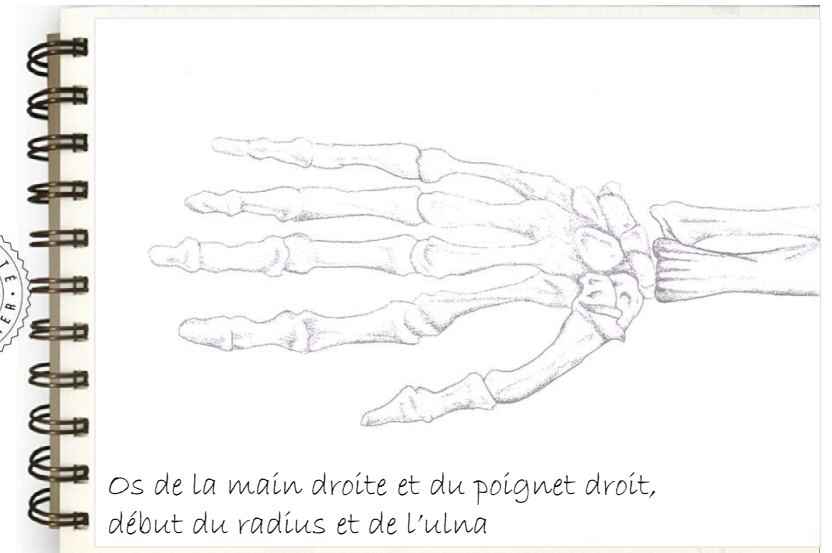
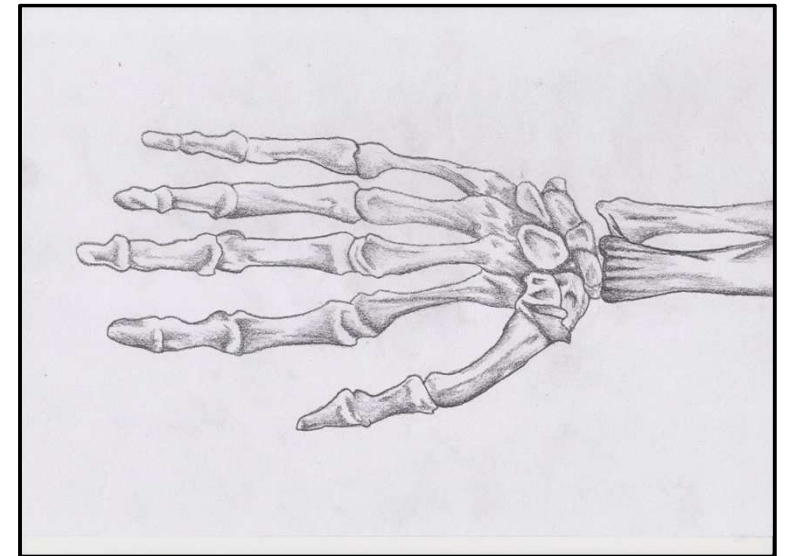
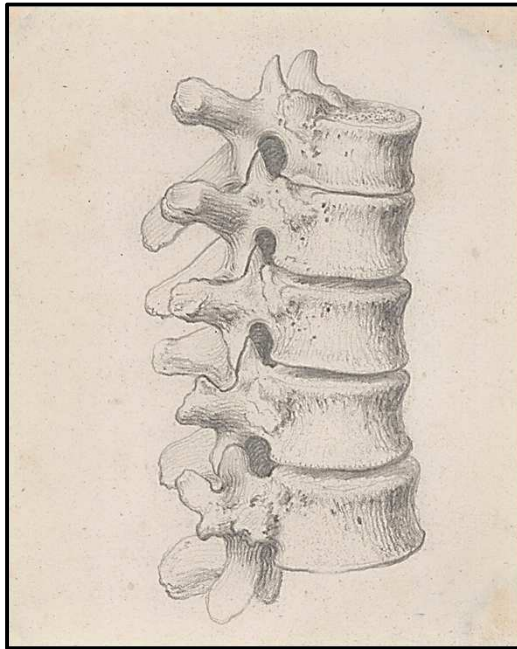


Le Jeu - Étape 3 : Les carnets oubliés

Trace les contours des dessins des carnets à partir du modèle encadré.



Le conservatoire d'anatomie est rempli d'objets pour étudier l'anatomie. Il y a de nombreux os et même des squelettes entiers, des vrais ! Parfois des étudiants en arts plastiques viennent y dessiner en observant les collections comme modèles. De très jolis dessins d'anatomie ont été réalisés, mais certains carnets ont été oubliés et les dessins commencent à s'effacer ! Repasse au crayon à papier les contours des dessins des carnets, comme si tu étais dans le conservatoire d'anatomie, en t'aidant des modèles encadrés !



Le sais-tu ?

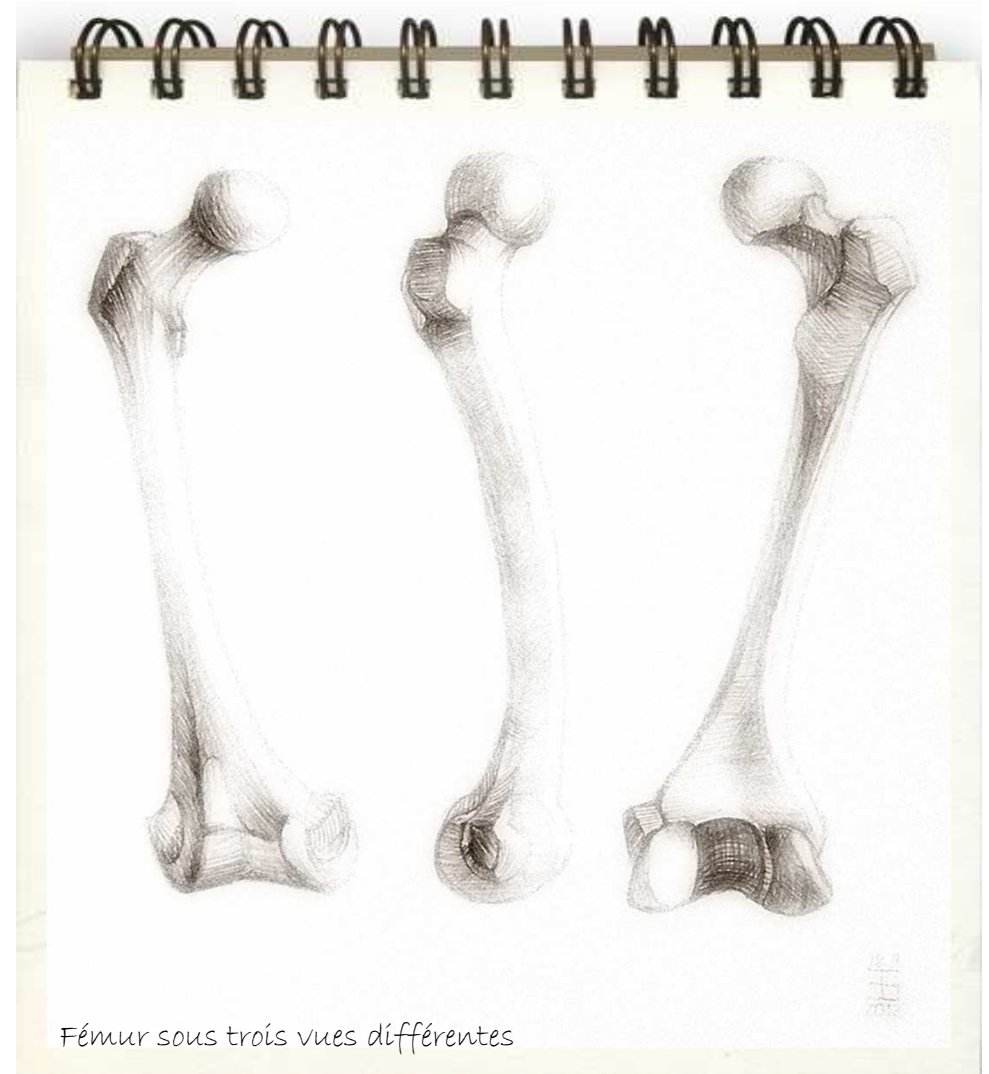
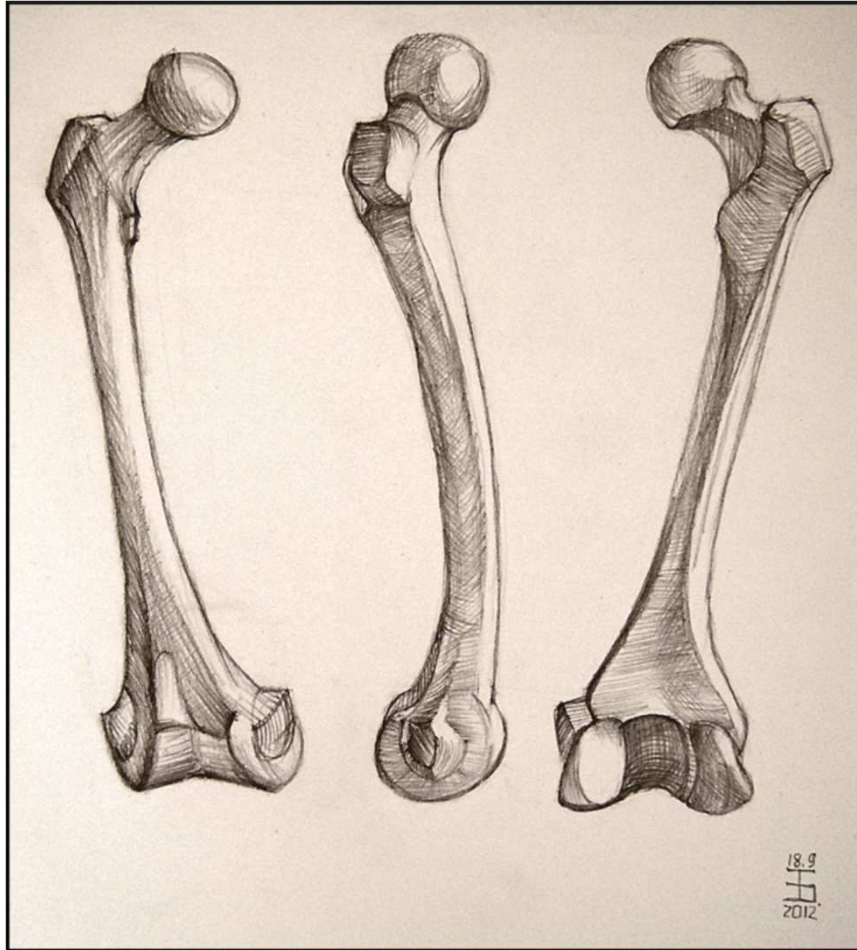
On compte dans le conservatoire d'anatomie environ **5 600 objets**. La collection d'**ostéologie** représente plus d'un millier d'ossements (os seuls et squelettes) qui ont été étudiés aux 19^e et 20^e siècles à la faculté de médecine. On étudie la forme et la structure des os normaux mais aussi les os malades. En étudiant les os malades, on arrive à reconnaître les maladies qui les ont déformés. On appelle cette étude des os malades, l'**ostéopathologie** (pathologie = maladie).





Le Jeu - Étape 3 : Les carnets oubliés (suite)

Trace les contours du dessin du carnet à partir du modèle encadré.



Fémur sous trois vues différentes

Le sais-tu ?

Dans la collection d'**ostéologie**, il n'y a pas que des os humains. Les squelettes des animaux ont aussi été étudiés au cours du 19^e siècle à la faculté de médecine, à titre de comparaison entre l'homme et l'animal et entre les différentes espèces d'animaux.

On appelle cette étude comparative : **l'anatomie comparée**.

Dans le conservatoire d'anatomie, il y a près de 500 pièces animales dont 180 squelettes d'animaux !



Le Jeu - Étape 4 : La fouille archéologique



Reconstitue ce squelette : découpe les images des parties du squelette puis remets-les dans l'ordre page suivante.



Quelle découverte ! Pendant une fouille archéologique, un vieux squelette est retrouvé dans la terre à côté de la faculté de médecine de Montpellier ! Il faut à présent récupérer les os et reconstituer le squelette !

Découpe les 14 rectangles représentant les parties du squelette puis remets-les dans le bon ordre sur la table, page suivante.



Le Jeu - Étape 4 : La fouille archéologique (suite)

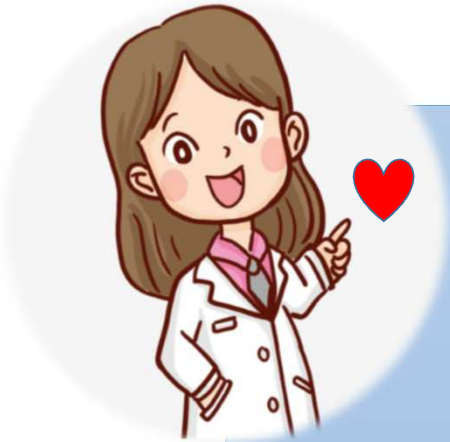
Reconstitue le squelette : colle les éléments du squelette dans l'ordre sur la table.



Place les 14 parties du squelette sur la table métallique (partie grise). Remets en place les os dans le bon ordre, de la tête aux pieds. Dès que tu es sûr de toi, colle-les sur la partie grise. Ensuite, écris à côté dans la partie blanche les noms des différentes parties du squelette. Tu les as appris tout au long de ce jeu : relie chaque nom à la partie du squelette par une flèche. Tu es un vrai petit anatomiste maintenant !!



Les os que je connais :



Bravo ! Tu as terminé le jeu !

Tu trouveras les réponses en venant voir l'exposition quand elle sera ouverte* ou sur le site internet.

Apporte ton jeu complété pendant ta visite de l'exposition à la faculté de médecine et on te remettra ton **diplôme de Petit anatomiste !!**

A bientôt !!

Le **Service du patrimoine historique** 

*dates communiquées prochainement sur :

Le site internet :

<https://collections.umontpellier.fr/actualites>

et Instagram :

[Lescollectionsdelum](#)

