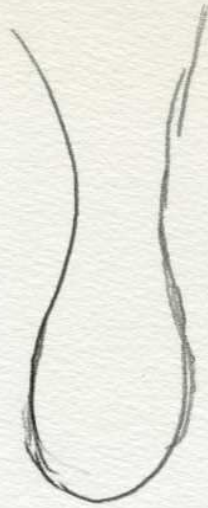


Relie chaque bec à son nom.



- bec crochu

- bec long et courbé

- bec long et effilé

- bec plat

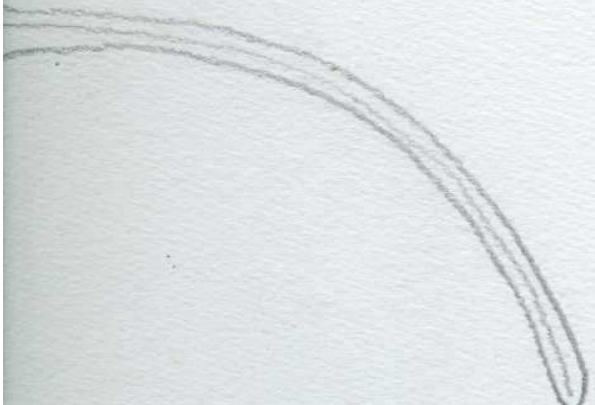
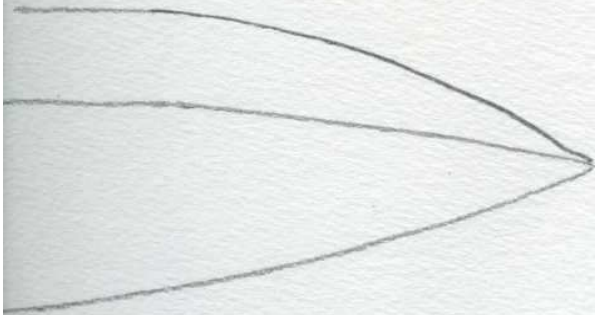
- bec droit avec langue à piques

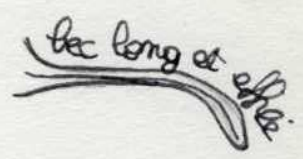
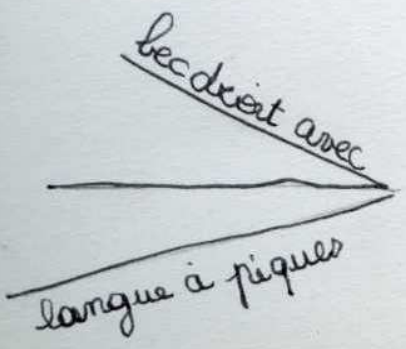
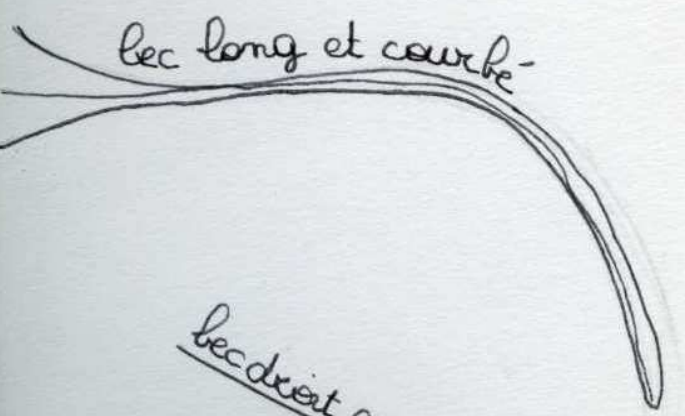
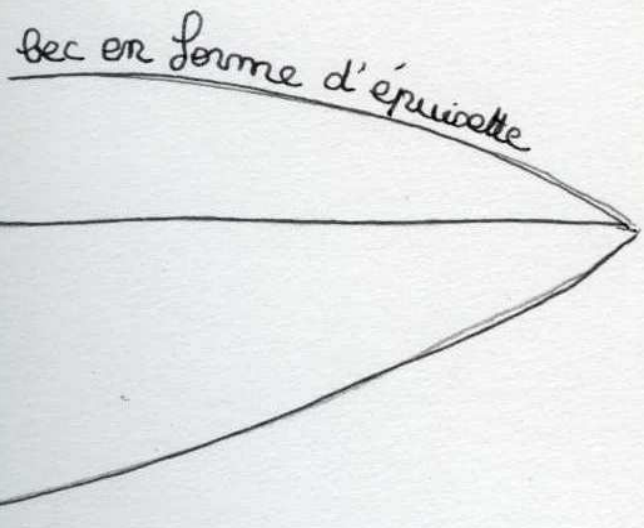
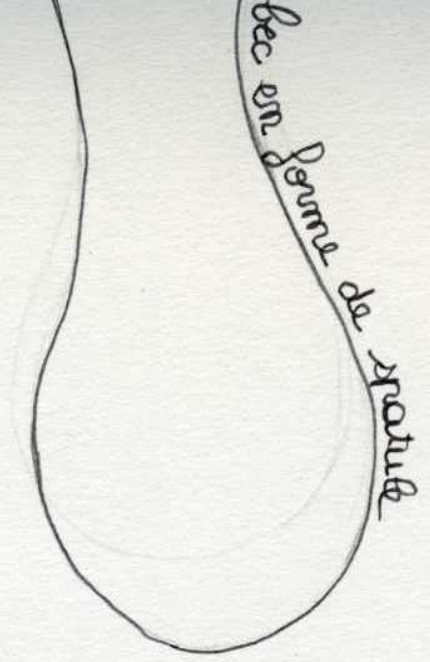
- bec lamellé

- bec en forme de spatule

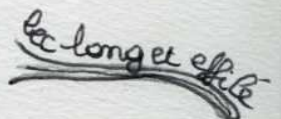
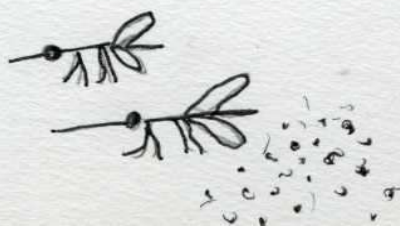
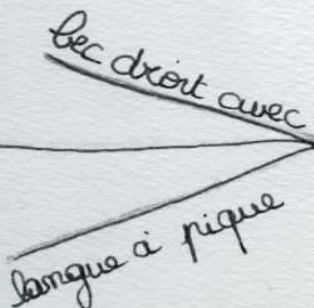
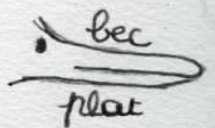
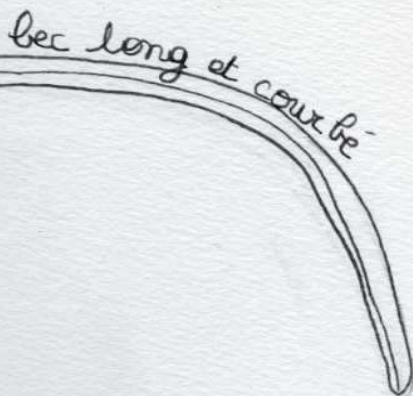
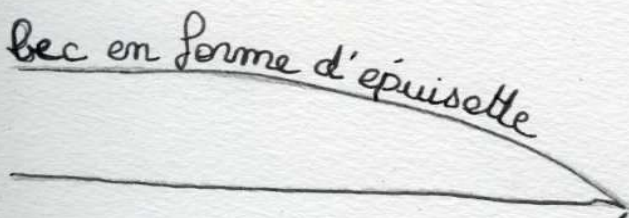
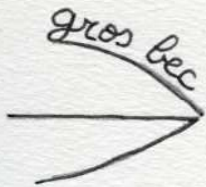
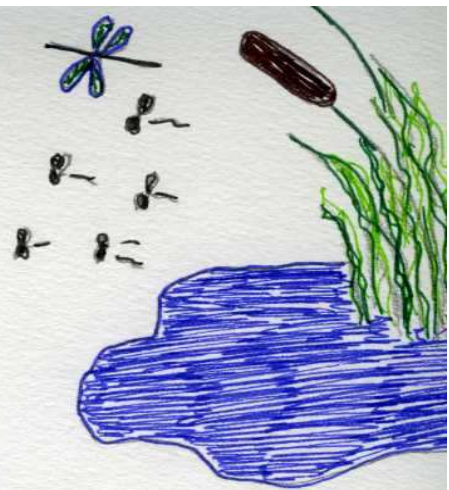
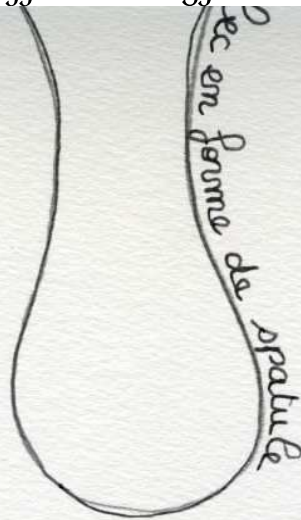
- bec en forme d'époussette

- bec croisé





Relie chaque bec à la nourriture lui correspondant. Attention un bec peut manger différents types de nourriture.



Réponses

- bec croisé qui permet de briser les écailles des pommes de pin pour en extraire les graines ;
- bec plat pour attraper herbes et insectes aquatiques ;
- bec crochu qui permet de déchiqueter la viande et prendre son repas en petites bouchées ;
- bec lamellé pour filtrer sa nourriture ;
- bec en forme de spatule pour fouiller sa nourriture dans la vase (mollusques, vers, crustacés, poissons...) ;
- bec long et effilée pour puiser le nectar au cœur des fleurs ;
- petit bec pour picorer graines et insectes
- bec long et courbé pour sonder la vase à la recherche de mollusques et de vers ;
- bec droit avec langue à piques qui creuse et soulève l'écorce des arbres pour attraper des larves ;
- bec en forme d'épuisette qui permet d'avaler en entier ce que l'oiseau pêche ;
- gros bec qui permet de casser les coquilles des fruits à coque et les noyaux durs.

Essaie de retrouver le nom du bec de chaque oiseau et relie l'oiseau à son nom.



- *Courlis*



- *Flamant rose*



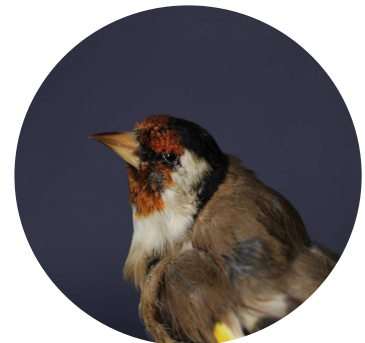
- *Spatule*



- *Colibri*



- *Faucon crécerelle*



- *Chardonneret*



- *Gros bec*



- *Canard*

- *Pic-vert*



- *Bec-croisé des sapins*



Réponses



Courlis / Flamant rose



Spatule / Colibri



Faucon crécerelle / Chardonneret



Canard / Gros bec



Pic-vert / Bec-croisé des sapins

