

# GRAND ÉCORCHÉ

Modèle clastique en papier mâché  
de Louis Auzoux, 1911

Cette planche de Paper Toy vous permettra  
de fabriquer vous-même une réplique à une  
échelle réduite de ce modèle.

Découpez les différentes parties du modèle  
puis suivez les instructions de montage.

Niveau de difficulté:

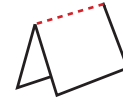
**FACILE**



DÉCOUPE DE LA PIÈCE



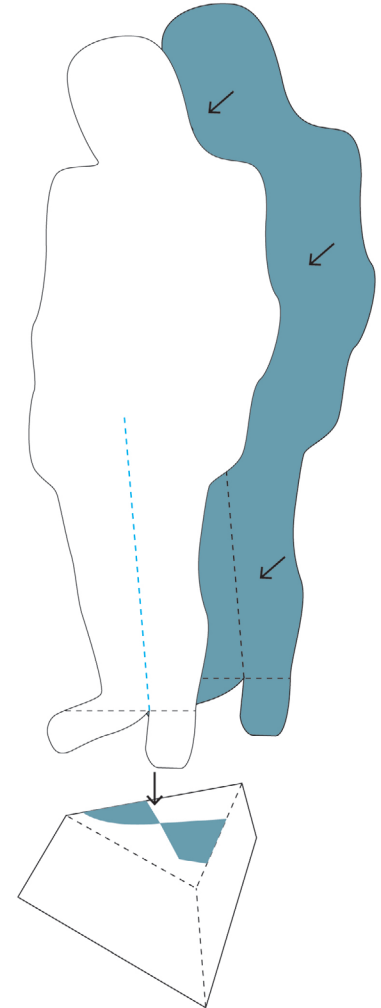
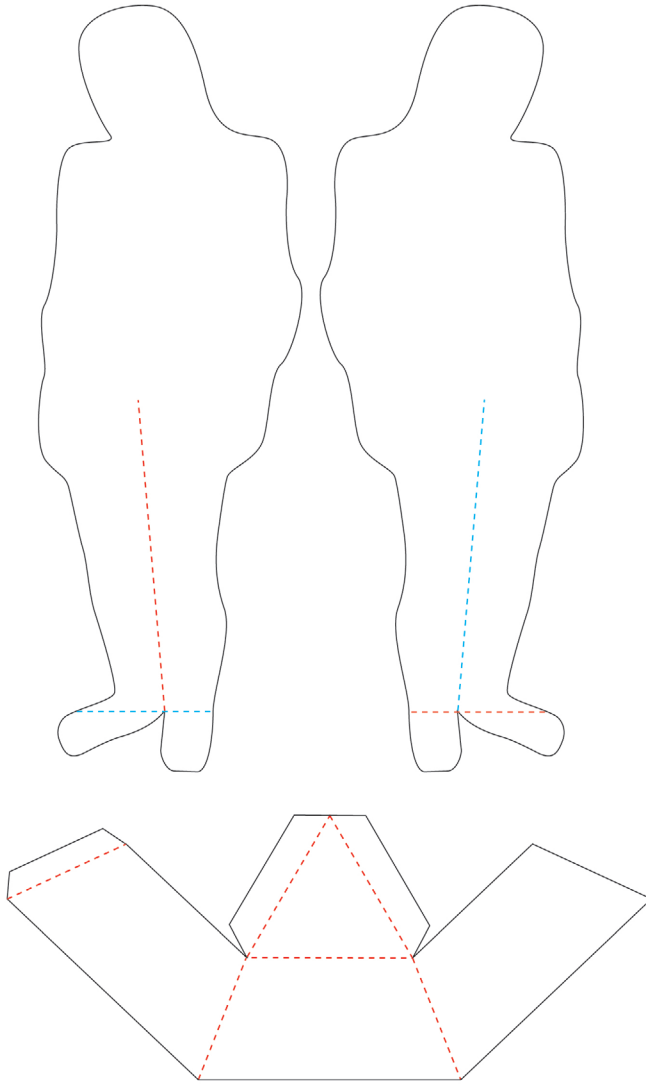
PLI VALLÉE

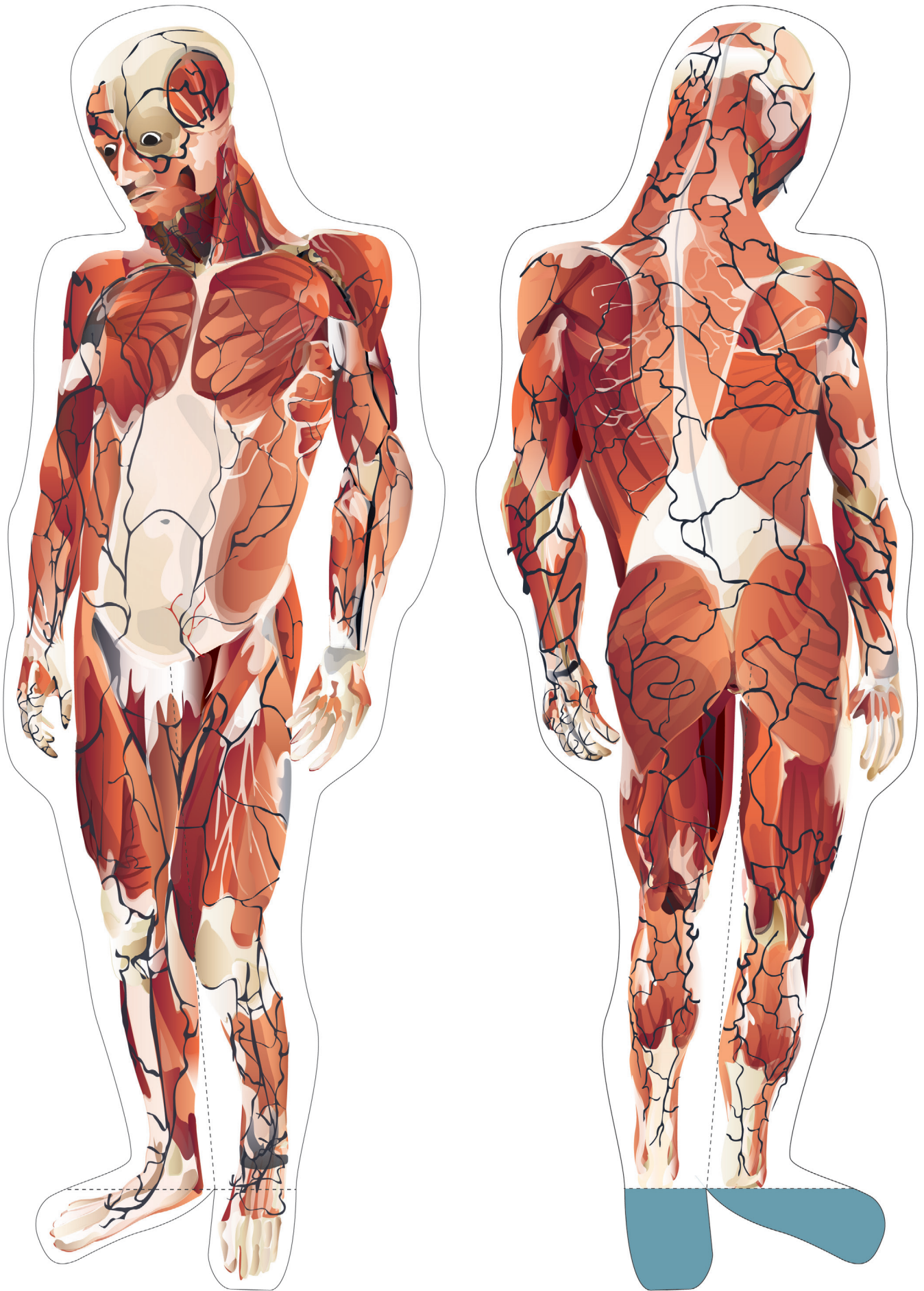


PLI MONTAGNE



PATTE DE COLLAGE





Ce Paper Toy, conçu et réalisé par Camille Fiore, est directement inspiré d'un modèle Auzoux appartenant aux collections de l'Université de Montpellier.  
Cette création originale s'inscrit dans le cadre du programme de recherche Didactique tangible [www.modeles-didactiques.hear.fr](http://www.modeles-didactiques.hear.fr) soutenu par l'IdEx formation 2017. © Camille Fiore – [www.camillefiore.com](http://www.camillefiore.com)

